

Segah İlahi - Ben yürürüm yane yane

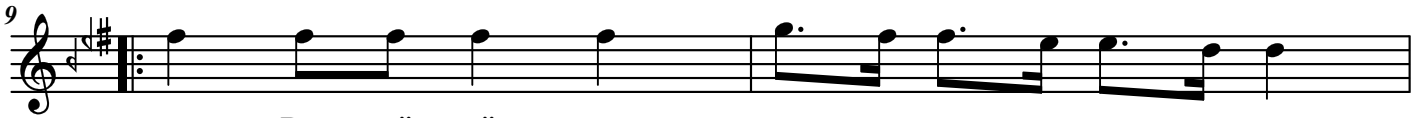
(Gel gör beni)

Sofyan

Beste : Meçhul
Güfte : Yunus Emre



Aranağme ...



Ben yü rü rem ya..... ne..... ya..... ne
Ne a ki lem ne..... di..... va..... ne



Aşk..... bo..... ya..... dı..... be..... ni..... ka..... ne
Gel..... gör..... be..... ni..... aşk..... ney..... le..... di



(ah) Gel gör be ni be... ni... aşk..... ney..... le..... di



Der..... de..... gi..... rif.... tar.... ey..... le..... di

- I -

Ben yürürüm yane yane
Aşk boyadı beni kane
Ne akilem ne divane
Gel gör beni aşk n'eyledi.

- II -

Gah eserim yellere gibi
Gah tozarım yollar gibi
Gah çoşarım seller gibi
Gel gör beni aşk n'eyledi.

- III -

Ben Yunus u biçareyim
Dost elinden avareyim
Baştan ayağa yareyim
Gel gör beni aşk n'eyledi.

NAKARAT: Gel gör beni beni aşk n'eyledi
Derde giriftar eyledi.

Notaya alan: Neyzen Engin Canlı